



ARCACAPITAL
Casa de Valores

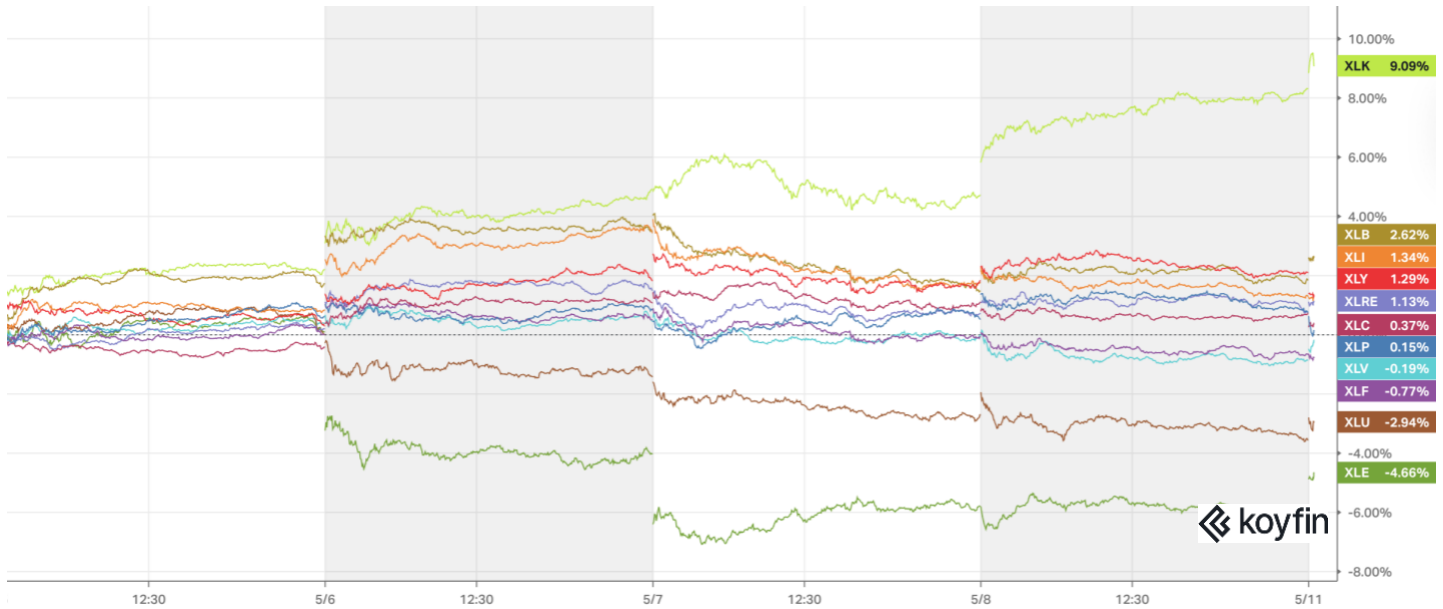


**Reporte Semanal de Mercados:
Tendencias, Macro y Activos Clave**
Reporte 11/05/2026



Sector de Tendencia

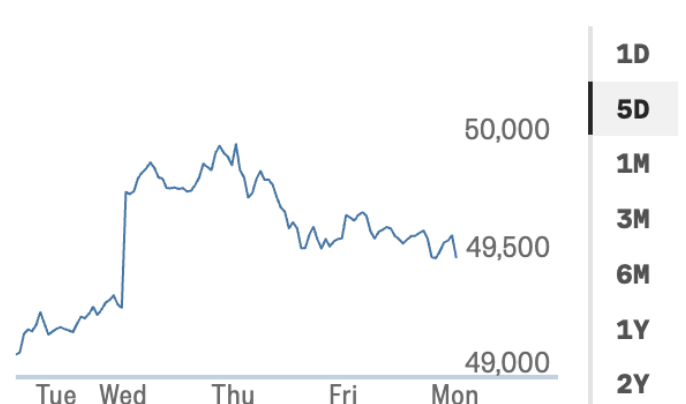
La semana estuvo liderada por el sector tecnológico (XLK +9.09%), impulsado por sólidos resultados corporativos en IA y. En línea con esto, el ETF de semiconductores SMH fue uno de los grandes ganadores de la semana, beneficiado directamente por la demanda estructural de chips para infraestructura de IA. En el lado opuesto, el sector energético (XLE -4.66%) sufrió la mayor caída, presionado por datos de inventarios de crudo más débiles de lo esperado y la incertidumbre en torno al Estrecho de Ormuz. Por su parte, el GDX (mineras de oro) se mantuvo como refugio de valor en un entorno de alta incertidumbre geopolítica y presiones inflacionarias persistentes, atrayendo flujos de inversores en busca de protección.



Fuente: XLE: Energía, XLU: Utilities, XLRE: Real Estate, XLK: Tecnología, XLP: Consumo básico, XLB: Materiales, XIC: Industriales, XLI: Financiero, XLY: Consumo discrecional, XLV: Salud, XLI: Industriales

Los índices abren este lunes mixtos tras un rally que no se sostuvo. El Dow tocó los 50,000 a mitad de semana pero retrocedió, abriendo hoy en 49,498 (-0.22%). S&P 500 prácticamente plano en 7,400 durante la semana y Nasdaq en 26,234 (-0.05%). El VIX sube a 18.23 — los inversores están comprando más protección ante la incertidumbre del cambio en la Fed y las tensiones en Ormuz. Oro en \$4,744 y petróleo en \$96.84 sosteniéndose por la geopolítica.

	PRICE	CHANGE	% CHG
↓ Dow	49,498.72	-110.44	-0.22%
↑ S&P 500	7,400.48	+1.55	0.02%
↓ Nasdaq	26,234.55	-12.53	-0.05%
↑ VIX	18.23	+1.04	6.05%
↑ Gold	4,744.00	+13.30	0.28%
↑ Oil	96.84	+1.42	1.49%



Data Macroeconómica

Empleo:

Indicador	Actual	Est.	Prev.
Nonfarm Payrolls (Abr)	115K	65K	185K
ADP Nonfarm Employment (Abr)	109K	118K	61K
JOLTS Job Openings (Mar)	6.86M	6.86M	6.92M
Unemployment Rate (Abr)	4.3%	4.3%	4.3%
Average Hourly Earnings (Abr)	0.2%	0.3%	0.2%

El mercado laboral se modera sin colapsar. Los payrolls sorprendieron al alza pero los salarios crecen por debajo de lo esperado, reduciendo presiones inflacionarias y dándole margen a la Fed.

Actividad/Servicios:

Indicador	Actual	Est.	Prev.
S&P Global Services PMI (Abr)	51.0	51.3	49.8
ISM Non-Manufacturing PMI (Abr)	53.6	53.7	54.0
ISM Non-Manufacturing Prices (Abr)	70.7	73.7	70.7

El sector servicios sigue en expansión, aunque pierde fuerza. Las presiones de precios no se aceleran, una señal positiva para el control de la inflación.

Vivienda:

Indicador	Actual	Est.	Prev.
New Home Sales (Mar)	682K	652K	635K

El mercado de vivienda muestra resiliencia igual con las tasas altas.

Energía.

Indicador	Actual	Est.	Prev.
Crude Oil Inventories	-2.3M	-3.4M	-6.2M

La demanda de petróleo es más débil de lo esperado, presionando los precios del crudo a la baja.

Earnings Trimestral

Most Anticipated Earnings Releases

for the week beginning **May 11, 2026**

Monday		Tuesday		Wednesday		Thursday		Friday
Before Open	After Close	Before Open	After Close	Before Open	After Close	Before Open	After Close	Before Open

<http://eps.sh/cal>

© 2026 Earnings Whispers

Noticias Importantes

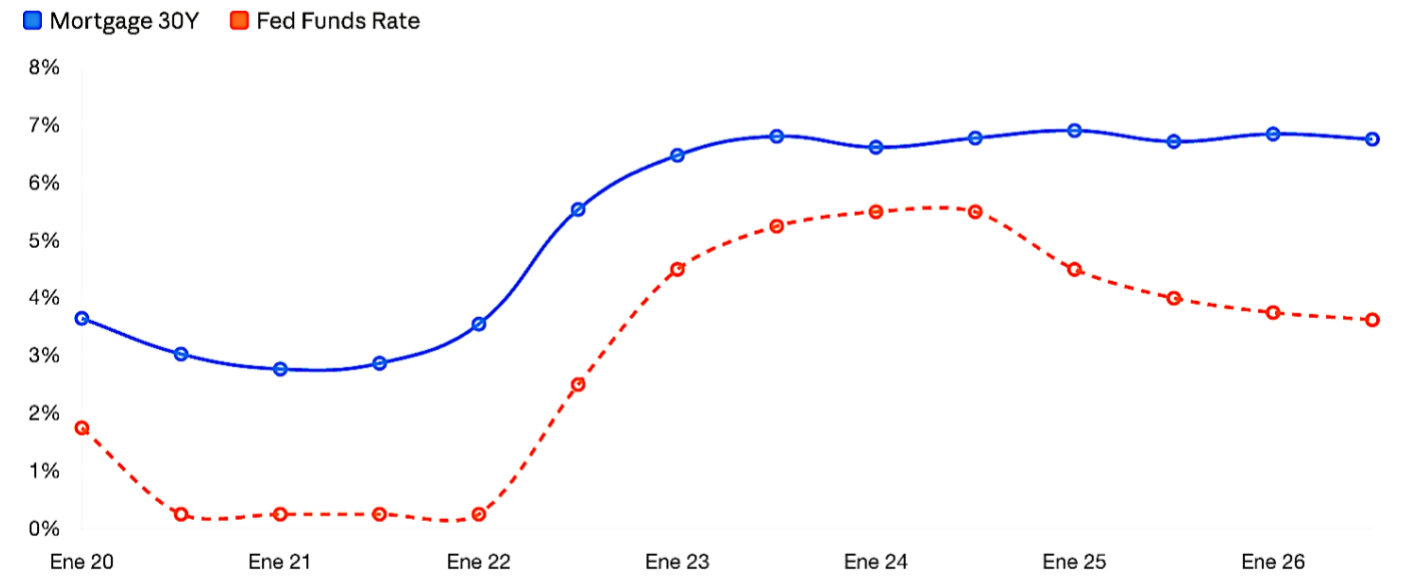
Operación Project Freedom - La semana estuvo marcada por tensiones en el Estrecho de Ormuz. La Marina de EE.UU. lanzó esta operación con el objetivo de garantizar el paso seguro de buques comerciales por el estrecho, bloqueado desde finales de febrero en el marco del conflicto EE.UU. - Israel vs. Irán. Sin embargo, la operación generó nueva escalada de violencia en la zona, manteniendo a los operadores navieros en alerta máxima. Hacia el cierre de la semana, Irán señaló que garantizaría el tránsito seguro por el estrecho bajo nuevos procedimientos, condicionado al cese de las operaciones militares estadounidenses en la zona. El mercado del petróleo siguió de cerca estos desarrollos dado que el estrecho concentra aproximadamente el 20% del flujo de crudo mundial.

Inteligencia Artificial — El Tema que Mueve el Mercado

La IA entra en su próxima fase de crecimiento, pasando de tareas básicas a procesos más complejos que requieren mucho más poder de cómputo, impulsando inversión en centros de datos, energía e infraestructura digital. Los resultados corporativos del sector siguen sorprendiendo al alza, AMD superó estimaciones esta semana y cruzó los \$700 mil millones de capitalización, confirmando que el ciclo de inversión en IA está lejos de agotarse.

En paralelo, la demanda de memoria se ha convertido en uno de los cuellos de botella más críticos del ecosistema. Micron alcanzó nuevos máximos históricos esta semana tras anunciar el envío de su mayor unidad de almacenamiento SSD disponible comercialmente, reflejando la presión que el boom de IA ejerce sobre la cadena de suministro de semiconductores de memoria. Para el inversor, esto abre oportunidades tanto en fabricantes de chips como en infraestructura asociada.

Aspectos para el Inversionista



Este gráfico muestra algo clave: aunque la Fed ha bajado tasas desde el pico de 5.50%, el mercado hipotecario no ha respondido proporcionalmente. El spread de +3.14% entre la tasa de 30 años y el Fed Funds Rate está por encima del promedio histórico de 1.7%, lo que refleja que los bancos están incorporando incertidumbre inflacionaria y de crédito. Mientras la Fed no recorte de forma más agresiva, algo que no se anticipa, las tasas hipotecarias se mantendrán elevadas, presionando la asequibilidad de la vivienda a pesar del buen dato de New Home Sales de esta semana.